

FOR RENT

賃料	管理費等
58,000円	7,000円

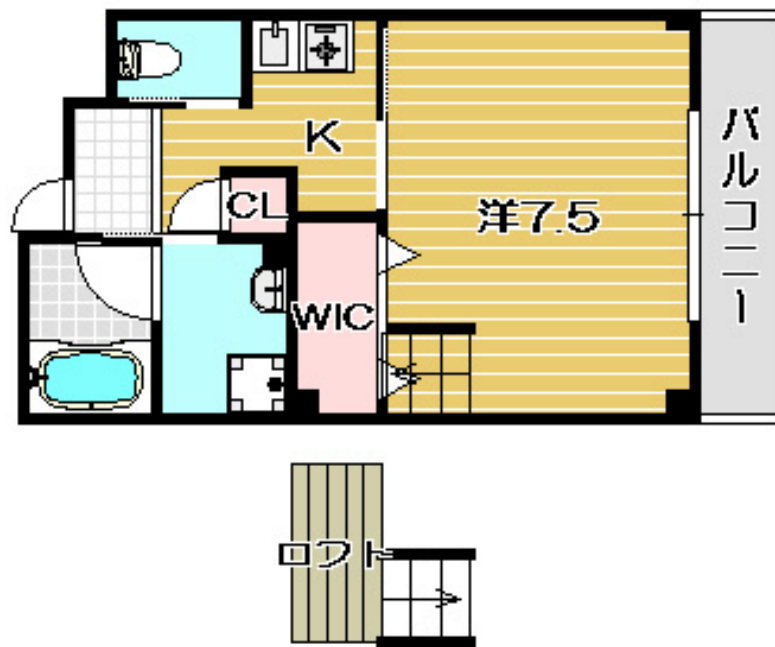
全室ウォークインCLに加え、奥行きのあるロフト

オートロック、ロフト、最上階、前面棟無、眺望良好、陽当たり良好、駅まで平坦、閑静な住宅街

【外観】



【間取り図】



間取り	1K		
敷金	5万円	礼金	10万円
敷引/償却金	-	保証金	-
物件種別	マンション(居住用)		
建物名・部屋番号	TSオルト 301号室		
物件所在地	大阪府茨木市真砂2丁目7-17		
交通	阪急京都線 南茨木駅 徒歩25分 大阪モノレール 南茨木駅 徒歩25分		
間取詳細	洋室(7.5畳) K(3畳) ロフト(2畳)		
構造・規模	鉄骨 3階建 3階		
専有面積	30㎡	向き	南
築年月	2007年3月	契約期間	2年
損害保険	有	入居時期	相談
駐車場	有(敷地内) 13200円/月~ 駐輪場		
設備	TVインターホン、ウォークインクローゼット、エアコン、ガスコンロ設置済、クッションフロア、クローゼット		
その他費用			
入居諸条件	ペット不可 事務所不可 楽器等の使用不可 法人可		
保証会社			
備考			

図面と現況が異なる場合は現況が優先となります。

間取りの「S」はサービスルーム(納戸)です。

情報更新日2020年9月12日

No.c000000692



大阪府知事(8)第32233号

ミニミニFCJR茨木店

大阪府茨木市西駅前町4茨木駅前ビル109

TEL:072-622-0100

FAX:072-631-7772

E-mail: jr@hodumi.com

URL: http://www.minimini-jr-ibaraki.jp



携帯サイトから物件詳細を閲覧できます!

取引態様	手数料負担の割合	貸主	0%	借主	100%
仲介元付(一般)	手数料配分の割合	元付	0%	客付	100%