

FOR RENT

賃料	管理費等
105,000円	5,000円

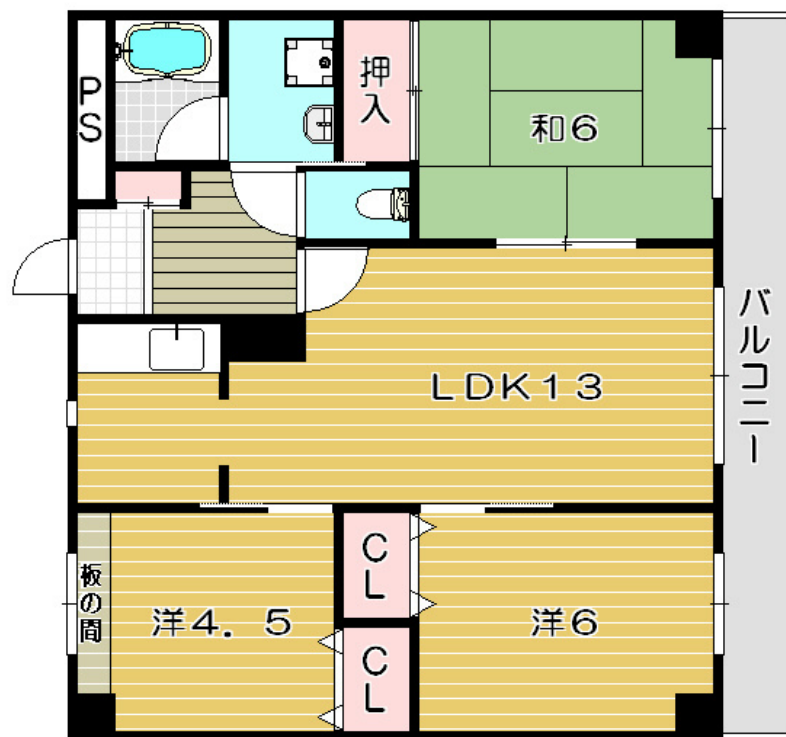
駅徒歩10分のファミリー物件！！広さも利便性

2F以上,オートロック,地下室,南面バルコニー,陽当たり良好,駅まで平坦,駅前,閑静な住宅街,緑豊かな住宅地

【外観】



【間取り図】



間取り	3LDK		
敷金	無	礼金	30万円
敷引/償却金	-	保証金	-
物件種別	マンション		
建物名・部屋番号	ほくと 404号室		
物件所在地	大阪府茨木市中村町		
交通	阪急京都線 茨木市駅 徒歩10分 東海道・山陽本線 茨木(大阪)駅 徒歩30分		
間取詳細	和室(6畳) 洋室(6畳) 洋室(4.5畳) LDK(13畳)		
構造・規模	鉄筋コンクリート 5階建 4階		
専有面積	65.46㎡	向き	南
築年月	1999年3月	契約期間	2年
損害保険	有	入居時期	即時
駐車場	有(敷地内) 13000円/月 ~ 駐輪場		
設備	2口コンロ, 3口以上コンロ, B S, C A T V, ガスコンロ設置済, クローゼット, システムキッチン, シャワ		
その他費用	[一時金] 鍵交換費用: 13,200円		
入居諸条件	ペット不可 事務所不可 楽器等の使用不可 二人可		
保証会社	必須(日本賃貸保証) 初回保証料総家賃の50%、以後2年毎総家賃の30%更新料必要。		
備考			

図面と現況が異なる場合は現況が優先となります。

間取りの「S」はサービスルーム(納戸)です。

情報更新日2020年10月27日

No.c0000010871



大阪府知事(8)第32233号

ミニミニFCJR茨木店

大阪府茨木市西駅前町4茨木駅前ビル109
TEL:072-622-0100 FAX:072-631-7772
E-mail: jr@hodumi.com
URL: http://www.minimini-jr-ibaraki.jp



携帯サイトから物件詳細を閲覧できます！

取引態様	手数料負担の割合	貸主	0%	借主	100%
仲介元付(一般)	手数料配分の割合	元付	0%	客付	100%