

FOR RENT

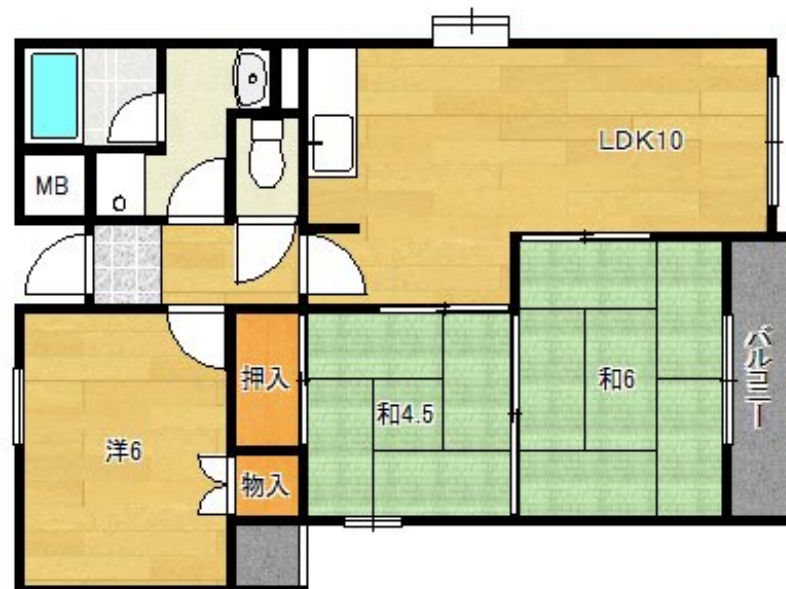
賃料	管理費等
70,000円	5,000円

2面採光,角住戸

【外観】



【間取り図】



間取り	3LDK		
敷金	1ヶ月	礼金	1ヶ月
敷引/償却金	-	保証金	-
物件種別	マンション		
建物名・部屋番号	十三番ハイム		
物件所在地	大阪府茨木市玉櫛2丁目		
交通	阪急京都線 南茨木駅 徒歩12分 大阪モノレール 沢良宜駅 徒歩17分		
間取詳細	LDK(12畳) 洋室(6畳) 和室(4.5畳) 和室(6畳)		
構造・規模	鉄筋コンクリート 3階建 3階		
専有面積	62㎡	向き	南
築年月	1988年2月	契約期間	2年
損害保険	有	入居時期	相談
駐車場	要問い合わせ		
設備	3点給湯,ガスキッチン,ガスコンロ設置済,シャワー,トイレ有,バス・トイレ別,バス有,押入,給湯,室		
その他費用			
入居諸条件	二人可 子供可 単身可		
保証会社			
備考			

図面と現況が異なる場合は現況が優先となります。

間取りの「S」はサービスルーム(納戸)です。

情報更新日2021年10月18日

No.c0000056666



大阪府知事(8)第32233号

ミニミニFCJR茨木店

大阪府茨木市西駅前町4茨木駅前ビル109

TEL:072-622-0100

FAX:072-631-7772

E-mail: jr@hodumi.com

URL: http://www.minimini-jr-ibaraki.jp



携帯サイトから物件詳細を閲覧できます!

取引態様	手数料負担の割合	貸主	借主
仲介元付(一般)	手数料配分の割合	元付	客付